

РОССИЙСКАЯ ФЕДЕРАЦИЯ
РОСТОВСКАЯ ОБЛАСТЬ
ОБЛИВСКИЙ РАЙОН
МУНИЦИПАЛЬНОЕ ОБРАЗОВАНИЕ
«АЛЕКСАНДРОВСКОЕ СЕЛЬСКОЕ ПОСЕЛЕНИЕ»
СОБРАНИЕ ДЕПУТАТОВ АЛЕКСАНДРОВСКОГО СЕЛЬСКОГО
ПОСЕЛЕНИЯ

РЕШЕНИЕ № 16

Об утверждении схем и границ
прилегающих территорий, на
которых не допускается розничная
продажа алкогольной продукции

Принято
Собранием депутатов

10 апреля 2013 года

В соответствии с Федеральным законом от 22.11.1995 г. № 171-ФЗ «О государственном регулировании производства и оборота этилового спирта, алкогольной и спиртосодержащей продукции и об ограничении потребления (распития) алкогольной продукции» (с изменениями), постановлением Правительства Российской Федерации от 27.12.2012г. № 1425 «Об определении органами государственной власти субъектов Российской Федерации мест массового скопления граждан и мест нахождения источников повышенной опасности, в которых не допускается розничная продажа алкогольной продукции, а также определении органами местного самоуправления границ прилегающих к некоторым организациям и объектам территорий, на которых не допускается розничная продажа алкогольной продукции», Собрание депутатов Александровского сельского поселения

РЕШИЛО:

1. Утвердить границы организаций и прилегающих к ним территорий, на которых не допускается розничная продажа алкогольной продукции (приложение № 1).
2. Утвердить перечень организаций и объектов, расположенных в Александровском сельском поселении, на прилегающих территориях к которым не допускается розничная продажа алкогольной продукции (приложение № 2).
3. Утвердить схемы границ прилегающих территорий для каждой организации и (или) объекта, указанных в приложении № 2.

4. Настоящее решение вступает в силу после его официального опубликования.

Председатель Собрания депутатов
Александровского сельского поселения



С. А. Кочетов

Приложение № 1
к решению Собрания-депутатов
Александровского сельского
поселения от 10.04.2013 г №16

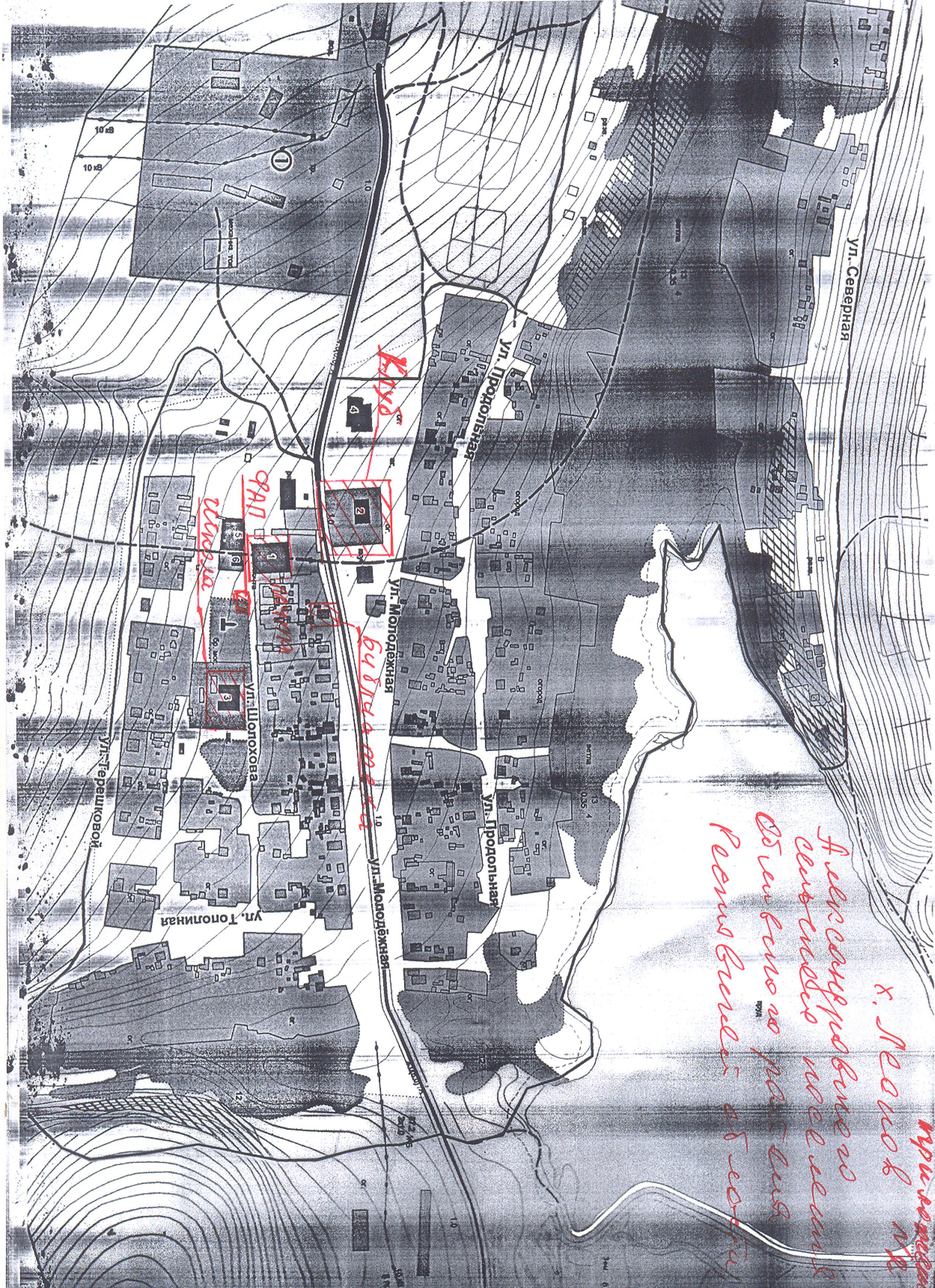
Границы организаций и прилегающих к ним территорий, на которых не допускается розничная продажа алкогольной продукции

При определении границ прилегающих к организациям и объектам территорий, на которых не допускается розничная продажа алкогольной продукции необходимо учитывать, что:

- расстояние от детских, образовательных, медицинских организаций и объектов спорта до стационарного торгового объекта, осуществляющего розничную продажу алкогольной продукции, должно составлять не менее 30 метров с учетом конкретных особенностей местности и застройки.

ПЕРЕЧЕНЬ
организаций и объектов, расположенных в Александровском сельском
поселении, на прилегающих территориях к которым не допускается
розничная продажа алкогольной продукции

| № п/п | Наименование организации (объекта) | Адрес |
|----------|--|--|
| 1. | Администрация Александровского сельского поселения | х. Александровский ул. Центральная 10 |
| 2. | МБОУ «Александровская НОШ» | х. Александровский ул. Школьная 4 |
| 3. | МБУК «Александровский ЦСДК» | х. Александровский ул. Пушкина 20 |
| 4. | МБУК «Александровская ПБ» | х. Александровский ул. Пушкина 13 |
| 5. | ФАП х. Александровский | х. Александровский ул.Центральная 4 |
| 6. | х. Леонов «Леоновский СК» | х. Леонов ул. Молодёжная 44 |
| 7. | ФАП х. Леонов | х. Леонов ул. Шолохова 9 |
| 8. | МБОУ «Леоновская СОШ» | х. Леонов ул. Шолохова 7 |
| 9. | МБУК «Леоновская СБ» | х. Леонов ул. Молодёжная 27 |
| 10. | ФАП х. Синяпкин | х. Синяпкин ул. Садовая 22 |



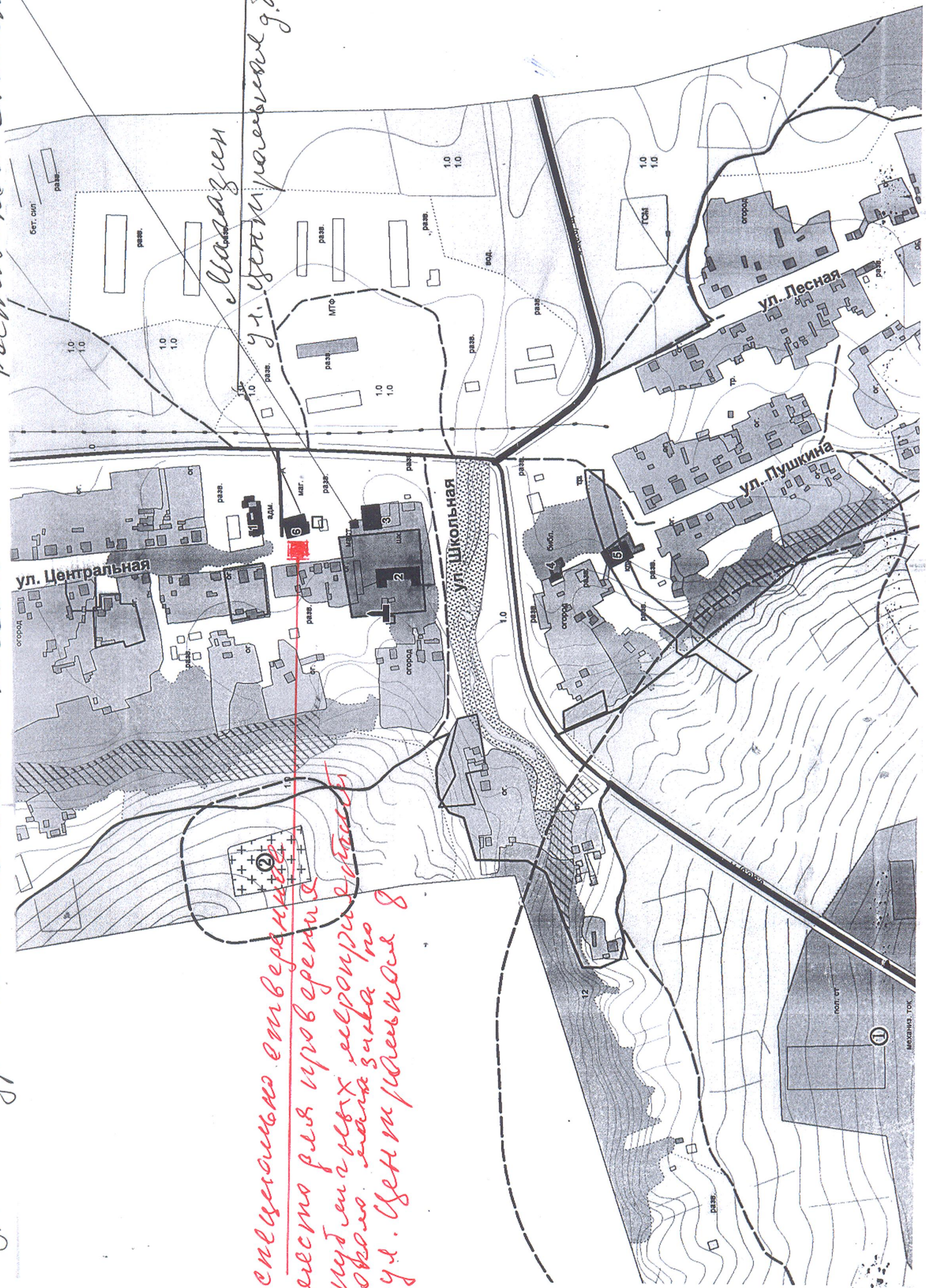
приложение
к. Проект №
Ассигнование
составлено по
данным
Результаты
исследования

Александровский
Александровского сельского поселения

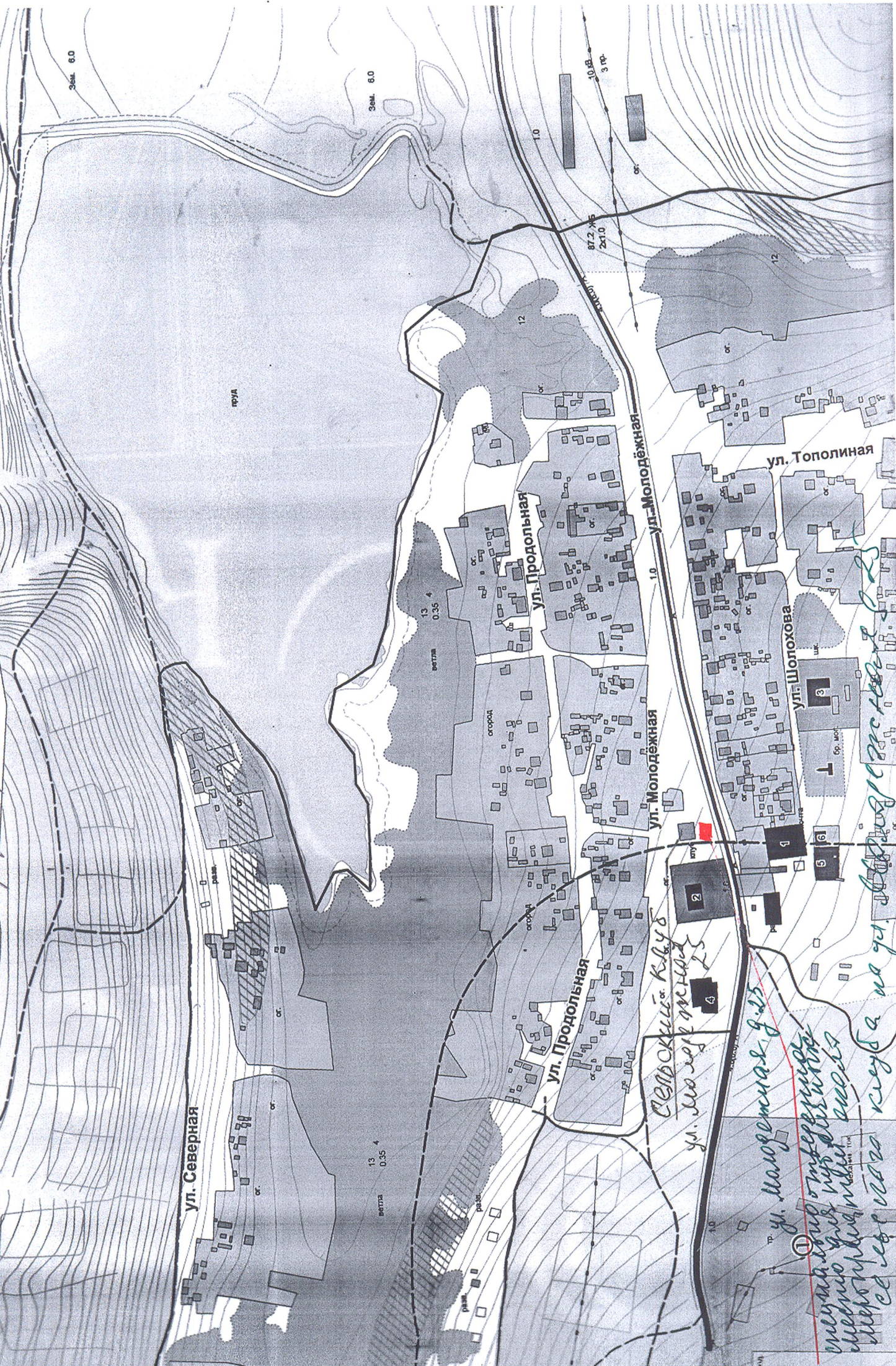
Александровского сельского поселения
расположено вблизи

спецназначено отведенные
места для проветривания
шубных мехов, шерошавых
около. Мала зыбка по
ул. Центральная 8

Магазин
ул. Центральная 8



Х. Леонов, Александровская сел. с/пос. поселение
 Общественного р-на, Раменского р-на



Сельский клуб
 ул. Молодёжная

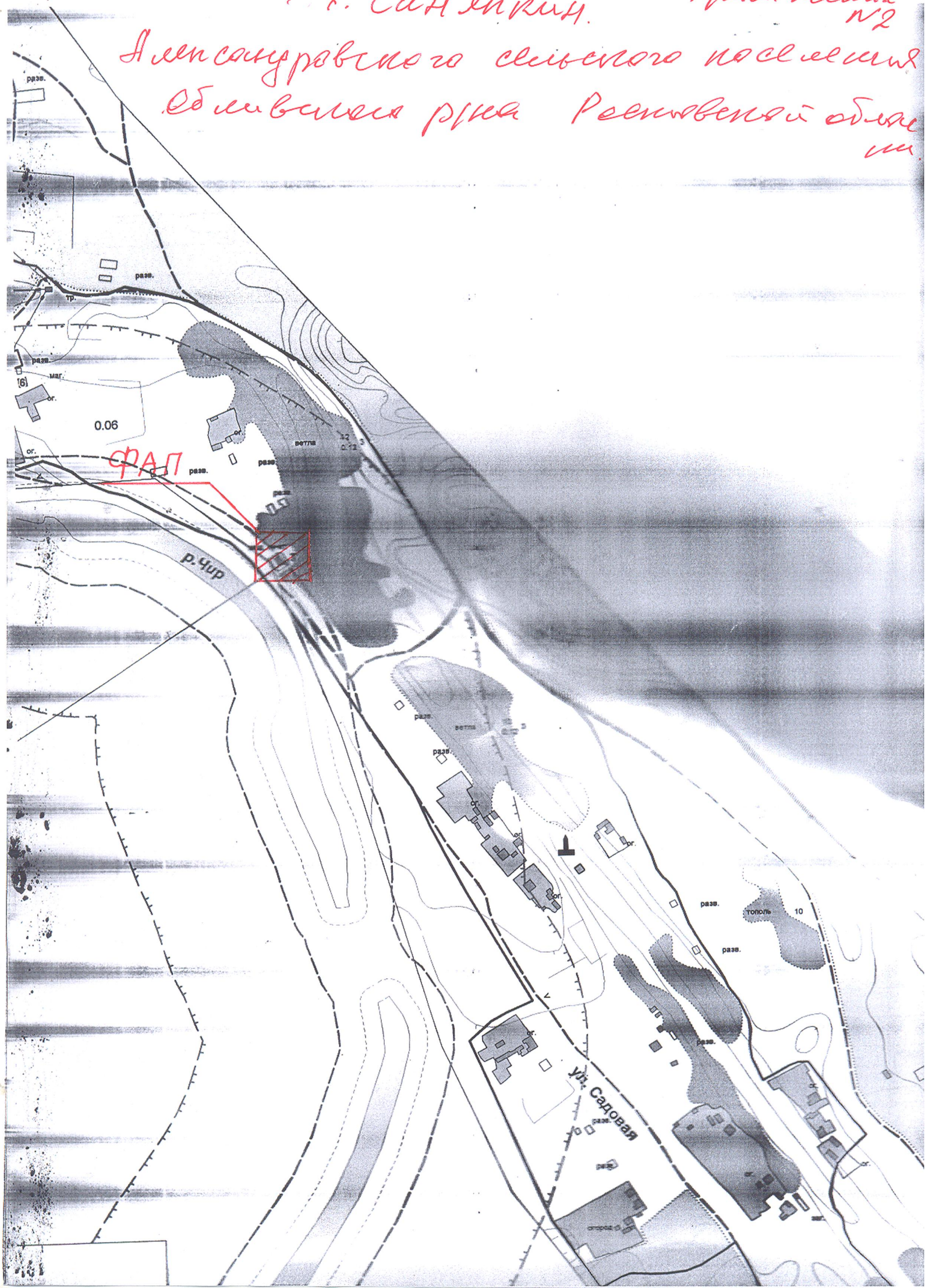
ул. Молодёжная д. 25

① Исходные данные
 для проектирования
 благоустройства
 территории
 сел. поселения
 Х. Леонов

8. Сан Инки.

Приложение
№2

Александровского сельского поселения
Областного центра Ростовской области



г. Сухлятин
Александровского имени
Деметриевой
Общественно-культурного центра

ФАП
ул. Садовая, г. 22



специально утверждено
для проведения
мероприятий
на ул. Садовая г. 22