



РОССИЙСКАЯ ФЕДЕРАЦИЯ  
РОСТОВСКАЯ ОБЛАСТЬ  
ОКТЯБРЬСКИЙ РАЙОН

Муниципальное образование «Краснокутское сельское поселение»  
Администрация Краснокутского сельского поселения

**ПОСТАНОВЛЕНИЕ**

22.05.2013 г.

№ 103

х. Красный Кут

**«Об утверждении схем границ  
прилегающих территорий к некоторым  
организациям и объектам территорий,  
на которых не допускается продажа  
алкогольной продукции»**

В соответствии с постановлением Правительства Российской Федерации от 27.12.2012 г. № 1425 «Об определении органами государственной власти субъектов Российской Федерации мест массового скопления граждан и мест нахождения источников повышенной опасности, в которых не допускается розничная продажа алкогольной продукции, а также определении органами местного самоуправления границ прилегающих к некоторым организациям и объектам территорий, на которых не допускается розничная продажа алкогольной продукции» руководствуясь частью 8 статьи 47 Устава муниципального образования «Краснокутское сельское поселение»

**ПОСТАНОВЛЯЮ:**

1. Утвердить перечень организаций и объектов, расположенных на прилегающих территориях к некоторым организациям и объектам территорий в Краснокутском сельском поселении, в которых не допускается розничная продажа алкогольной продукции (приложение № 1).
2. Утвердить способ расстояния от организаций и объектов, где запрещена розничная торговля алкогольной продукции до границ прилегающих территорий (приложение № 2).
3. Утвердить схемы границ на прилегающих к некоторым организациям и объектам территорий, в которых не допускается розничная продажа алкогольной продукции (приложение № 3).
4. Настоящее постановление вступает в силу с момента опубликования в средствах массовой информации.
5. Контроль за исполнением настоящего постановления возложить на заместителя Главы администрации по ЖКХ, строительству и благоустройству Огнева В.Н.

Глава Краснокутского  
сельского поселения



*[Handwritten signature]*  
В.В. Мартыненко

**Приложение № 1**

К постановлению Администрации  
Краснокутского сельского поселения  
от 22.05.2013 № 103

**Перечень организаций и объектов, расположенных на прилегающих территориях  
к которым не допускается розничная продажа алкогольной продукции**

№ п/п	Наименование объекта	Адрес объекта
<b>х. Красный Кут</b>		
1.	Фельдшерско-акушерский пункт	ул. Калинина, 2 «б»
2.	МБДОУ № 26 «Колосок»	ул. Чистова, 2 «г»
3.	МБОУ СОШ № 26	ул. Социалистическая, 1 «а»
<b>х. Новогригорьевка</b>		
4.	Фельдшерско-акушерский пункт	ул. Кирова, 30 «а»
<b>п. Интернациональный</b>		
5.	МБОУ ООШ № 19	ул. Восточная, 62
6.	Фельдшерско-акушерский пункт	ул. Железнодорожная, 53 «а»
<b>х. Калиновка</b>		
7.	НОШ № 44 филиал МБОУ СОШ № 26	ул. Центральная, 24
8.	Фельдшерско-акушерский пункт	ул. Центральная, 41 «а»
<b>х. Марьевка</b>		
9.	НОШ № 20 филиал МБОУ ООШ № 19	ул. Вишневая, 16 «а»
10.	Фельдшерско-акушерский пункт	ул. Вишневая, 4 «б»
<b>х. Новопавловка</b>		
11.	НОШ № 42 филиал МБОУ СОШ № 26	ул. Центральная, 18 «а»
12.	Фельдшерско-акушерский пункт	ул. Социалистическая, 20 «а»
<b>х. Веселый</b>		
13.	Фельдшерско-акушерский пункт	ул. Центральная, 6 «б»

## Приложение № 2

К постановлению Администрации  
Краснокутского сельского поселения  
от 22.05.2013г. № 103

1. При определении способа расчета расстояний от границ и объектов, где запрещена розничная торговля алкогольной продукции до границ прилегающих территорий применить способ расчета по кратчайшему маршруту движения пешехода (тротуарам, пешеходным подземным и надземным переходам).
2. При пересечении пешеходной зоны с проезжей частью расстояние необходимо измерять по ближайшему пешеходному переходу, обозначенному в соответствии с Правилами дорожного движения.
3. Расстояние от организаций и объектов в границах, которых запрещена розничная продажа алкогольной продукции, необходимо рассчитывать от основного входа для посетителей в здание (строение, сооружение), где расположены организации и (или), до входа для посетителей в стационарный торговый объект.  
При учете расстояния необходимо учитывать имеет ли организация и (или) объект прилегающую территорию.
4. При наличии обособленной территории расстояние от входа для посетителей на обособленную территорию до входа для посетителей в стационарный торговый объект.  
При отсутствии обособленной территории от входа для посетителей в здание (строение, сооружение) до входа для посетителей в стационарный торговый объект.
5. В случае если организации и (или) объекта (торговые центры) имеют несколько входов, то при определении границ прилегающих территорий производить расчет от ближайшего входа до организации и (или) объекта (торгового центра).



**Приложение № 3**

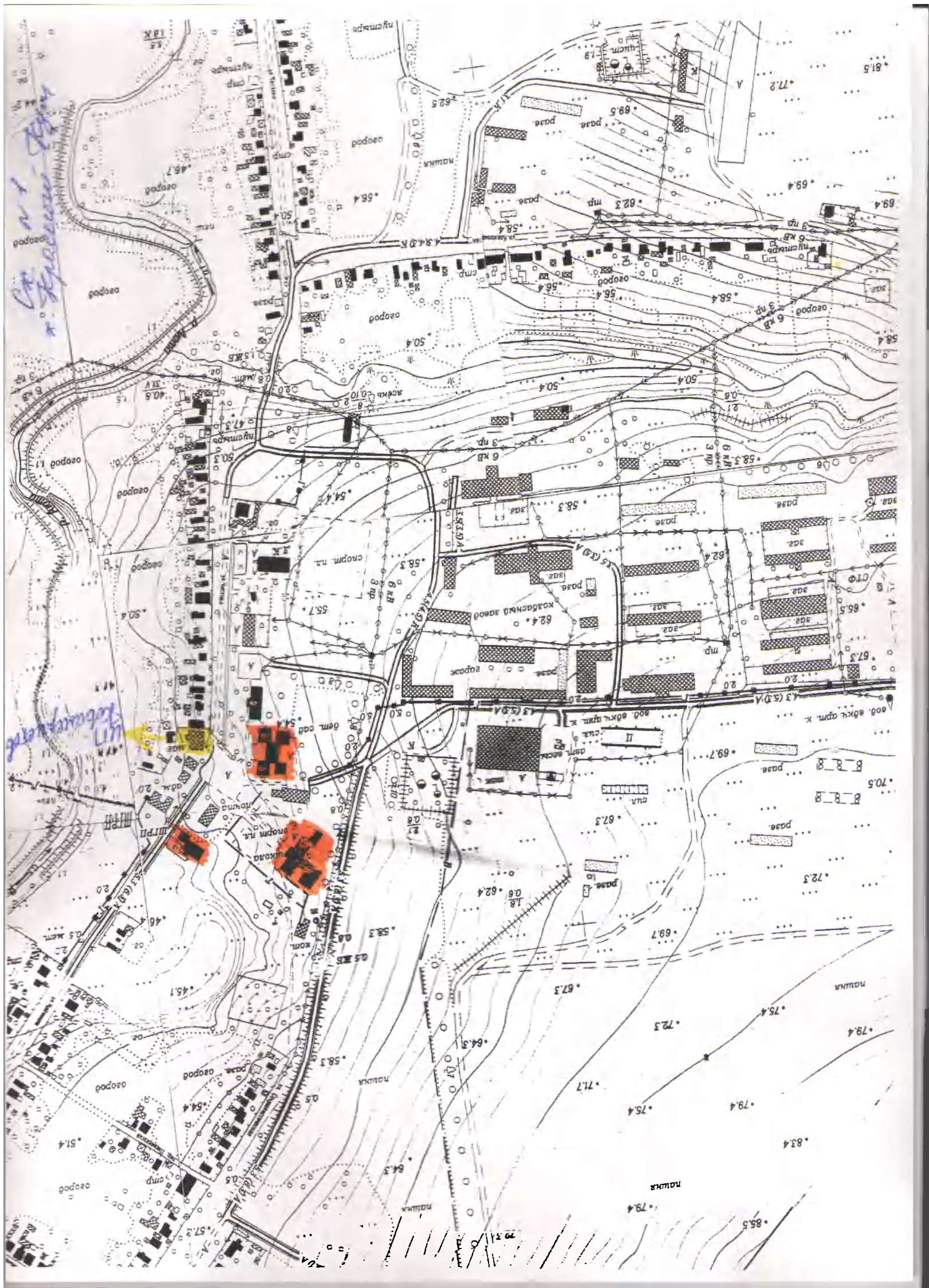
К постановлению Администрации  
Краснокутского сельского поселения  
от 22.05.2013г. № 103

**Перечень организаций и учреждений на прилегающих территориях, которых не  
допускается розничная продажа алкогольной продукции**

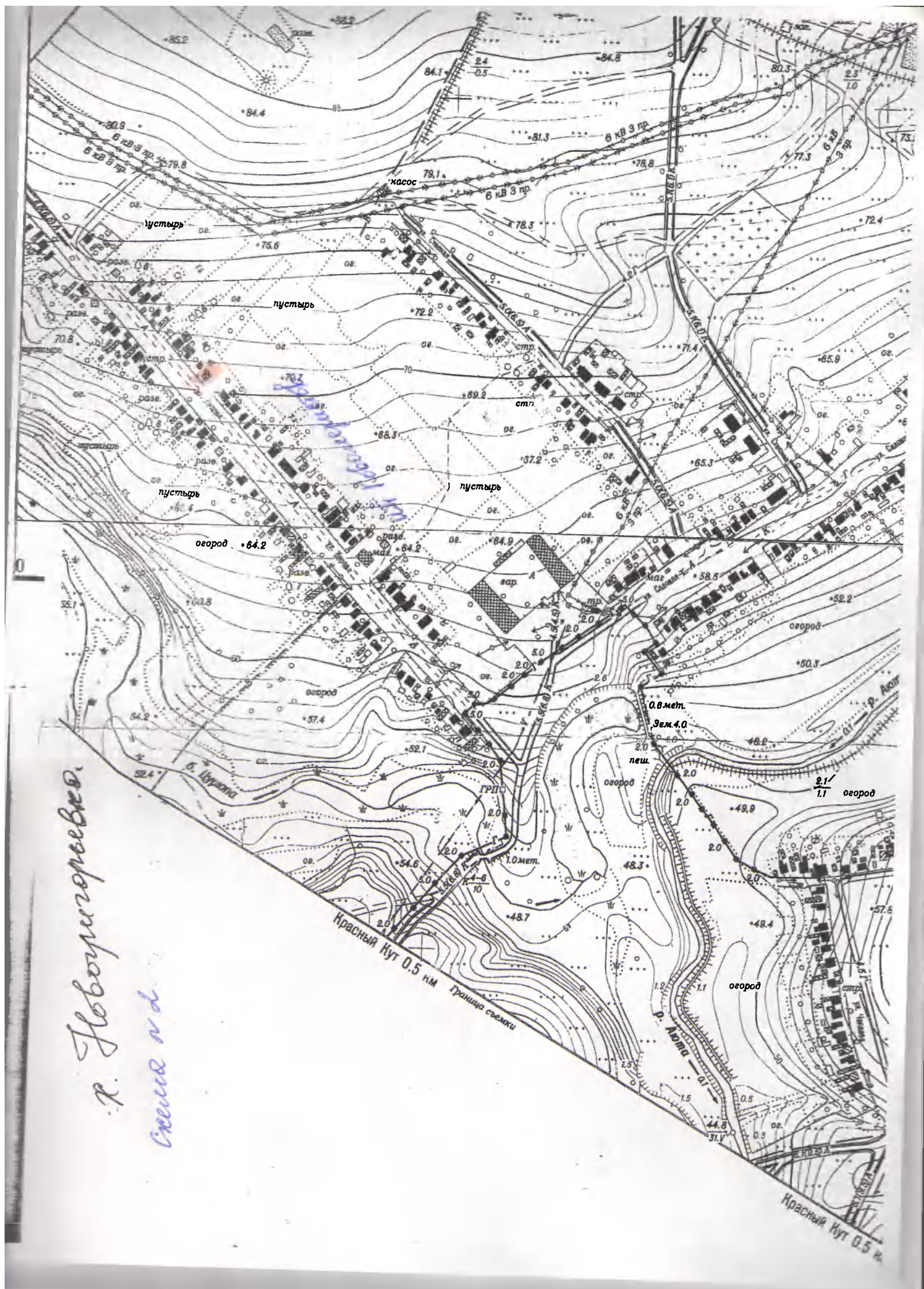
№ п/п	Наименование	Адрес местонахожде ния	Расстояние от границ прилегающих территорий до розничной торговли алкогольной продукцией		Зоны на которых не допускается розничная продажа алкогольной продукции	№ схемы (приложение № 3)
1	Муниципальное бюджетное дошкольное образовательное учреждение – детский сад № 26 «Колосок»	х. Красный Кут ул. Чистова, 2 «г»	Мини мальн ое 30м	Макси мально е 39м	х. Красный Кут ул. Чистова, 1 «б»,	1
2	Муниципальное бюджетное образовательное учреждение средняя общеобразова тельная школа № 26	х. Красный Кут ул. Социалистичес кая, 1 «а»	Мини мальн ое 30м	Макси мально е 39м	х. Красный Кут ул. Социалистич еская, 1,1 «б»	1
3	Муниципальное бюджетное образовательное учреждение общеобразова тельной школы № 19	пос. Интернациона льный, ул. Восточная, 62	Мини мальн ое 30м	Макси мально е 39м	пос. Интернацио нальный, ул. Восточная, 61,63	4
4	Начальная образовательная школа № 44 филиал Муниципальног о бюджетного общеобразова тельного учреждения средней	х. Калиновка, ул. Центральная, 24	Мини мальн ое 30м	Макси мально е 39м	х. Калиновка, ул. Центральная 23,25	5

	общеобразовательной школы № 26					
5	Начальная общеобразовательная школа № 20 филиал Муниципального бюджетного общеобразовательного учреждения средней школы № 19	х. Марьевка, ул. Вишневая, 16 «а»	Минимальное 30м	Максимальное 39м	х. Марьевка, ул. Вишневая, 15,17	6
6	Начальная образовательная школа № 42 филиал Муниципального бюджетного образовательного учреждения средней общеобразовательной школы № 26	х. Новопавловка ул. Центральная, 18 «а»	Минимальное 30м	Максимальное 39м	х. Новопавловка ул. Центральная 17,19	7

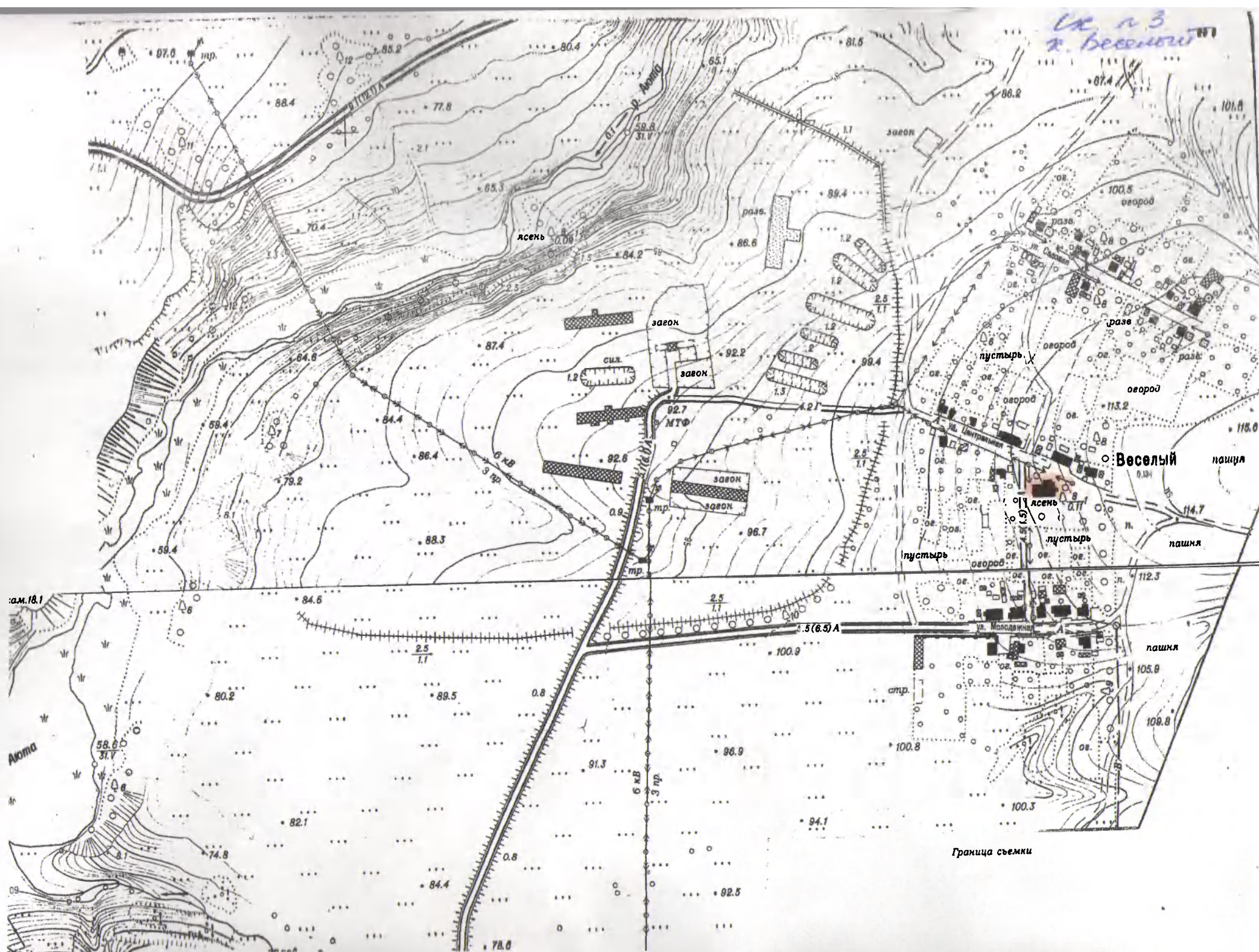




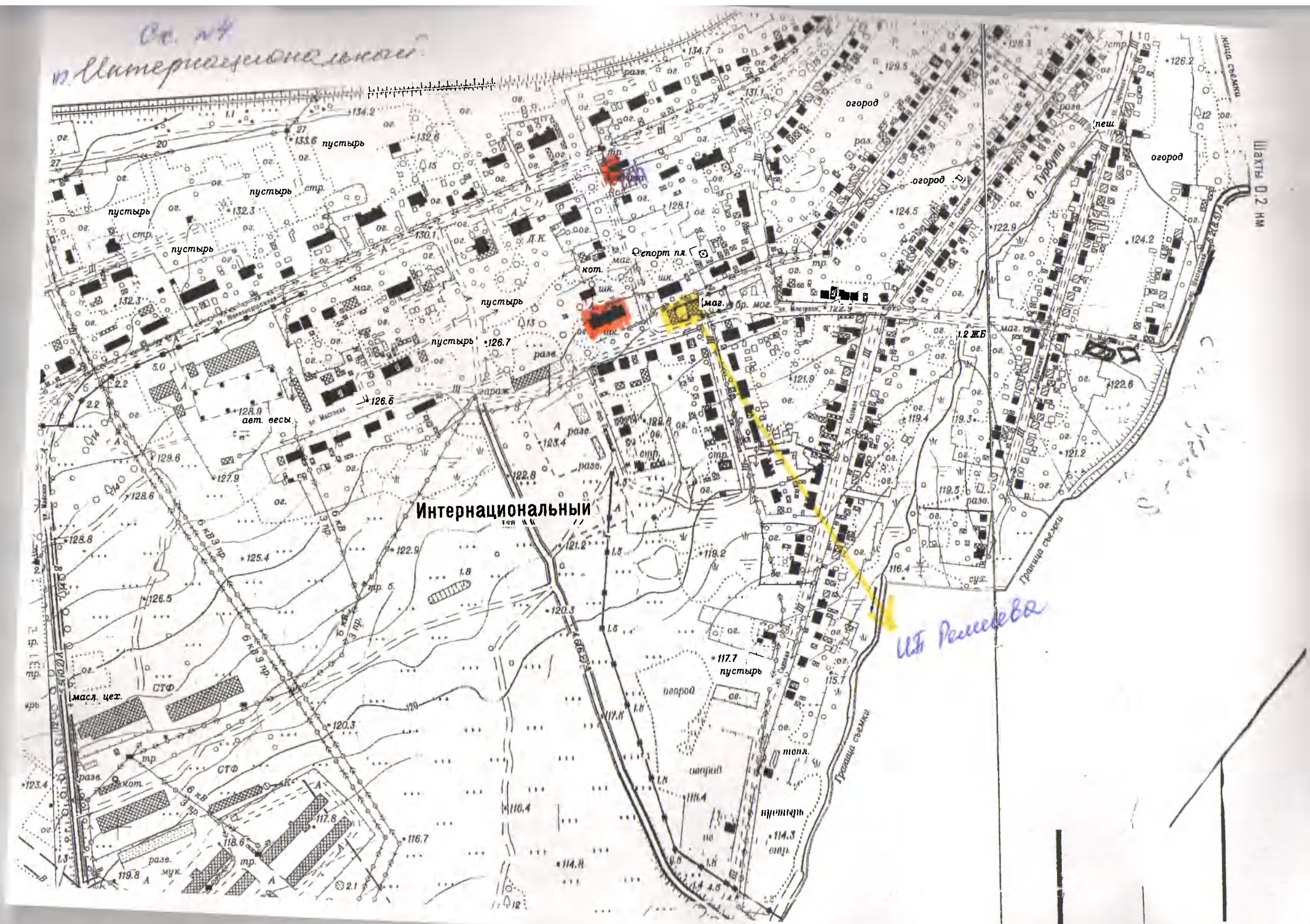




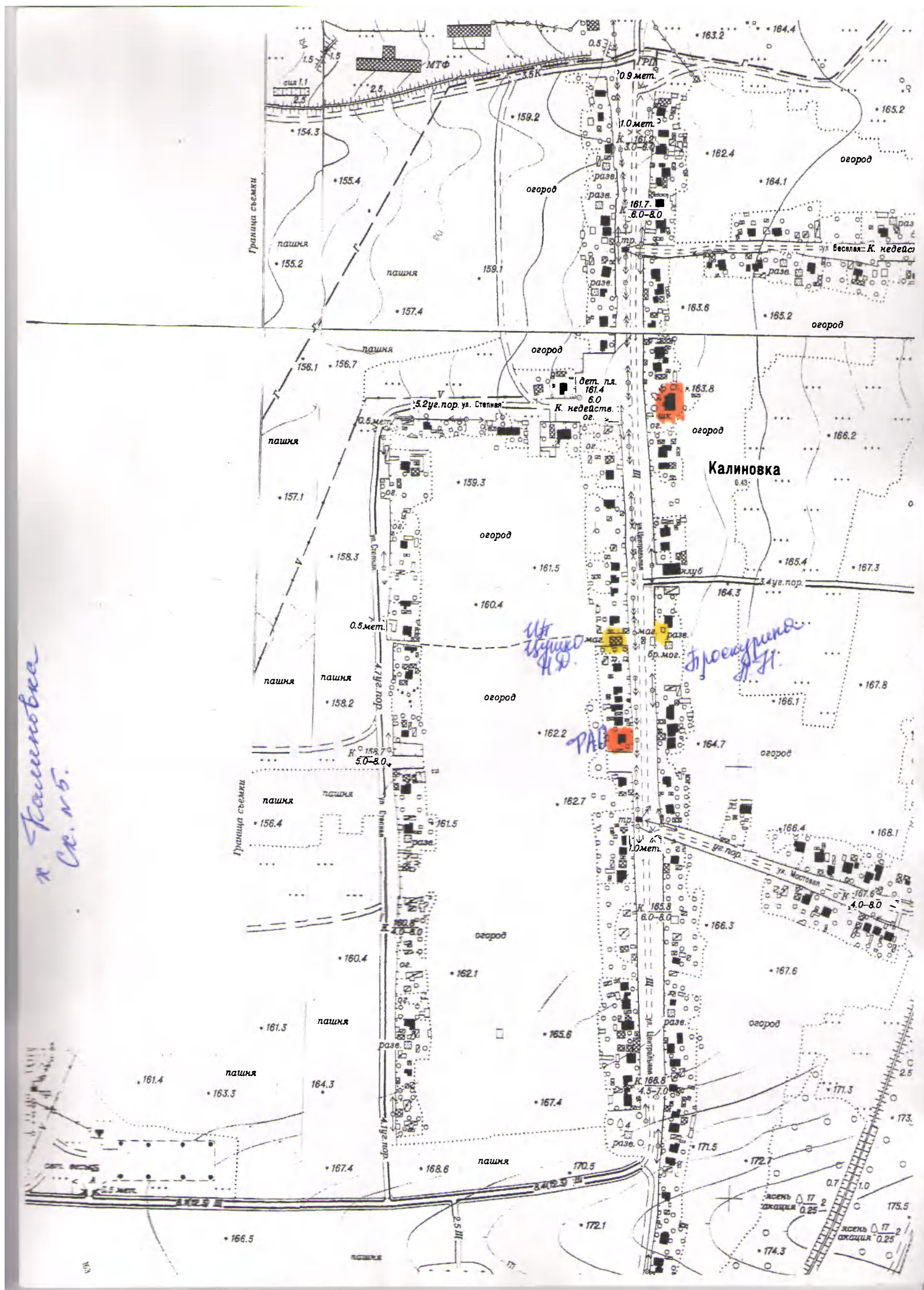














Сх. № 6.  
п. Марьевка





к Новонавиновка  
ст. 148

