

РОССИЙСКАЯ ФЕДЕРАЦИЯ  
РОСТОВСКАЯ ОБЛАСТЬ  
ОБЛИВСКИЙ РАЙОН  
МУНИЦИПАЛЬНОЕ ОБРАЗОВАНИЕ  
«КАШТАНОВСКОЕ СЕЛЬСКОЕ ПОСЕЛЕНИЕ»  
СОБРАНИЕ ДЕПУТАТОВ КАШТАНОВСКОГО СЕЛЬСКОГО ПОСЕЛЕНИЯ

РЕШЕНИЕ № 20

Об утверждении схем и границ  
прилегающих территорий, на которых  
не допускается розничная продажа  
алкогольной продукции

Принято  
Собранием депутатов

16 апреля 2013 года

В соответствии с Федеральным законом от 22.11.1995 г. № 171-ФЗ «О государственном регулировании производства и оборота этилового спирта, алкогольной и спиртосодержащей продукции и об ограничении потребления (распития) алкогольной продукции» (с изменениями), постановлением Правительства Российской Федерации от 27.12.2012г. № 1425 «Об определении органами государственной власти субъектов Российской Федерации мест массового скопления граждан и мест нахождения источников повышенной опасности, в которых не допускается розничная продажа алкогольной продукции, а также определении органами местного самоуправления границ прилегающих к некоторым организациям и объектам территорий, на которых не допускается розничная продажа алкогольной продукции», Собрание депутатов Каштановского сельского поселения

РЕШИЛО:

1. Утвердить границы организаций и прилегающих к ним территорий, на которых не допускается розничная продажа алкогольной продукции (приложение № 1).
2. Утвердить схемы границ прилегающих территорий для каждой организации и (или) объекта (схема1, схема2).
3. Настоящее решение вступает в силу после его официального опубликования.

Председатель Собрания депутатов  
Каштановского сельского поселения



Границы организаций и прилегающих к ним территорий, на которых не допускается розничная продажа алкогольной продукции

При определении границ прилегающих к организациям и объектам территорий, на которых не допускается розничная продажа алкогольной продукции необходимо учитывать, что:

- расстояние от детских, образовательных, медицинских организаций и объектов спорта до стационарного торгового объекта, осуществляющего розничную продажу алкогольной продукции, должно составлять не менее 30 метров с учетом конкретных особенностей местности и застройки.

Администрация  
муниципального образования  
«КАШТАНОВСКОЕ  
СЕЛЬСКОЕ ПОСЕЛЕНИЕ»  
Обливского района  
Ростовской области  
347144 п.Каштановский  
пер. Вишневый 11  
тел./факс: 8-(863-96) 35-1-17  
E-mail: [sp27286@donpac.ru](mailto:sp27286@donpac.ru)

### ПЕРЕЧЕНЬ

организаций и объектов, расположенных в Каштановском сельском поселении,  
на прилегающих территориях к которым не допускается розничная продажа  
алкогольной продукции

№ п/п	Наименование организации (объекта)	Адрес границ
1.	Администрация Каштановского сельского поселения	п. Каштановский пер. Вишневый, 11
2.	МБОУ «Каштановская СОШ»	п.Каштановский ул.Школьная, д. 4, ул. Водопроводная
3.	МБУК «Каштановский ЦСДК»	п.Каштановский пер. Вишневый, 11а
4.	Каштановская амбулатория	п.Каштановский ул.Школьная д. 10, ул. Школьная д. 25, ул. Строительная
5.	Детский сад ОАО «Обливский»	п. Каштановский ул. Октябрьская д. 2, ул. Октябрьская д. 11, ул. Октябрьская д.5, ул. Строительная д.1, ул. Строительная д.2, ул. Строительная д. 3
6.	Пуховская библиотека п. Пухов	п. Пухов ул. Школьная, 4а
7.	Начальная школа п. Пухов	п. Пухов ул. Дорожная д. 6, ул. Дорожная д.3, ул. Дорожная д.7
8.	Шаповаловская начальная школа филиал МБОУ «Каштановская СОШ»	п. Шаповаловка ул. Центральна д. 5, ул.Центральная д. 9, ул. Центральная д. 6, ул. Центральная д. 8

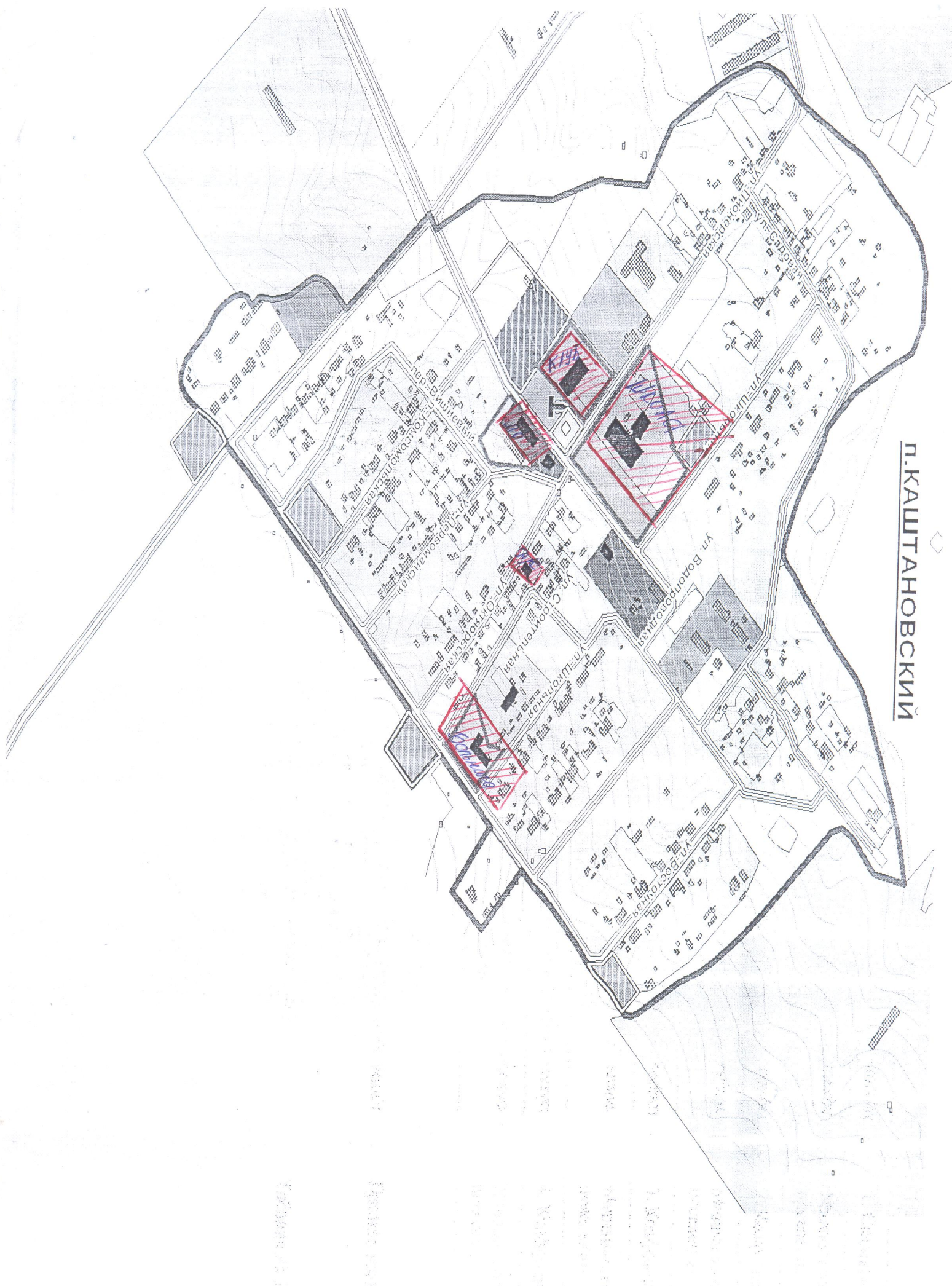
Глава Каштановского  
сельского поселения



В.С. Галушкин

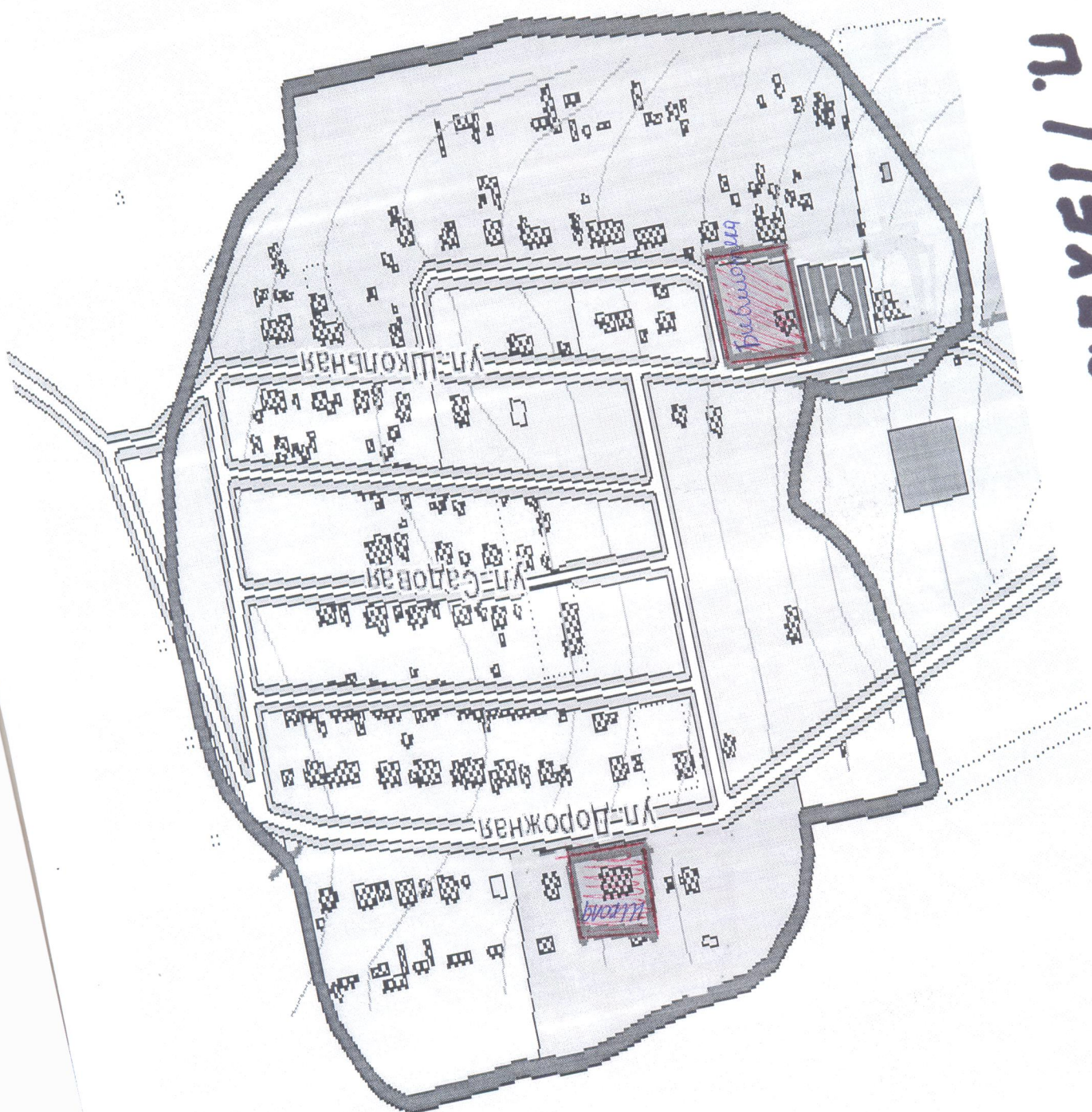


П. КАШТАНОВСКИЙ





п. Пухов





П. ШАПОВАЛЮКА

