



РОССИЙСКАЯ ФЕДЕРАЦИЯ
РОСТОВСКАЯ ОБЛАСТЬ
ОКТЯБРЬСКИЙ РАЙОН

МУНИЦИПАЛЬНОЕ ОБРАЗОВАНИЕ «КРАСЮКОВСКОЕ СЕЛЬСКОЕ ПОСЕЛЕНИЕ»
АДМИНИСТРАЦИЯ КРАСЮКОВСКОГО СЕЛЬСКОГО ПОСЕЛЕНИЯ

ПОСТАНОВЛЕНИЕ

22.05.2013 г.

№ 102

сл. Красюковская

«Об утверждении схем границ прилегающих территорий к некоторым организациям и объектам территорий, на которых не допускается розничная продажа алкогольной продукции»

В соответствии с Постановлением Правительства Российской Федерации от 27.12.2012 г. № 1425 «Об определении органами государственной власти субъектов Российской Федерации мест массового скопления граждан и мест нахождения источников повышенной опасности, в которых не допускается розничная продажа алкогольной продукции, а также определении органами местного самоуправления границ прилегающих к некоторым организациям и объектам территорий, на которых не допускается розничная продажа алкогольной продукции», Уставом муниципального образования «Красюковское сельское поселение»,

ПОСТАНОВЛЯЮ:

1. Утвердить перечень организаций и объектов, расположенных на прилегающих территориях к некоторым организациям и объектам территорий в Красюковском сельском поселении, в которых не допускается розничная продажа алкогольной продукции (Приложение №1).
2. Утвердить способ расчета расстояния от организаций и объектов, где запрещена розничная торговля алкогольной продукцией до границ прилегающих территорий (Приложение №2).
3. Утвердить схемы границ на прилегающих к некоторым организациям и объектам территорий, в которых не допускается розничная продажа алкогольной продукции (Приложение №3).
4. Ответственность за исполнение настоящего Постановления возложить на заместителя Главы Администрации Красюковского сельского поселения

по вопросам ЖКХ, строительства и благоустройства Шаповалова Виктора Николаевича.

5. Контроль исполнения настоящего Постановления оставляю за собой.
6. Настоящее Постановление вступает в силу с момента его официального обнародования.

**Глава Красюковского
сельского поселения**



М.Н.Обухов

Приложение №1
к Постановлению Администрации
Красюковского сельского поселения
от 22.05.2013 г. № 102

**Перечень организаций и объектов, на прилегающих территориях, к
которым не допускается розничная продажа алкогольной продукции**

№ п/п	Наименование объекта	Адрес объекта
сл. Красюковская		
1.	МБДОУ № 44 «Вишенка»	ул. Садовая № 14
2	МБОУ СОШ № 62	пер. Строительный № 17
3	МБОУ СОШ № 63	ул. Горького № 67
4	Филиал МБОУ СОШ № 62	пер. Федоров № 2
5	ФП	ул. Садовая № 47
6	ФАП	ул. Советская № 78а
7	МУК Красюковского сельского поселения «Красюковский СДК»	ул. Советская № 24
8	СДК	ул. Школьная № 21
9	МУК Красюковского сельского поселения «Красюковский ЦБП»	ул. Советская № 24
10	Библиотека	ул. Школьная № 21
11	Администрация Красюковского сельского поселения	ул. Советская № 55
12	Филиал ОАО «Сбербанк» Октябрьское отделение	ул. Советская № 41
13	Площадь МУК Красюковского сельского поселения «СДК Красюковский»	ул. Советская № 24
14	ОПС	ул. Советская № 10
п. Новоперсиановка		
15	МБДОУ № 35 «Родничок»	ул. Советская № 2
16	МБОУ СОШ № 68	ул. Школьная № 2
17	ФАП	ул. Советская № 20

18	СДК	ул. Советская № 12
19	Библиотека	ул. Советская № 12
20	Филиал ОАО «Сбербанк» Октябрьское отделение	ул. Советская № 23
21	Площадь СДК	ул. Советская № 12
22	ОПС	ул. Советская № 7а
х. Яново-Грушевский		
23	Филиал МБОУ СОШ № 62	ул. Восточная №7
24	ФАП	ул. Восточная № 7
25	СДК	ул. Восточная № 7
26	Библиотека	ул. Восточная № 7
27	Площадь СДК	ул. Восточная № 7
28	ОПС	ул. Восточная №12
х. Аюта		
29	ФАП	ул. Заповедная № 2
х. Сусол		
30	ФАП	ул. Солнечная № 2

Приложение №2
к постановлению Администрации
Красюковского сельского поселения
от 22.05.2013 г. № 102

**Способ расчета расстояний от организаций и объектов, где запрещена
розничная торговля алкогольной продукцией**

1. При определении способа расчета расстояний от организаций и объектов, где запрещена розничная торговля алкогольной продукцией до границ прилегающих территорий применять способ расчета по кратчайшему маршруту движения пешехода (тротуарам, пешеходным подземным и надземным переходам).

2. При пересечении пешеходной зоны с проезжей частью расстояние необходимо измерять по ближайшему пешеходному переходу, обозначенному в соответствии с Правилами дорожного движения.

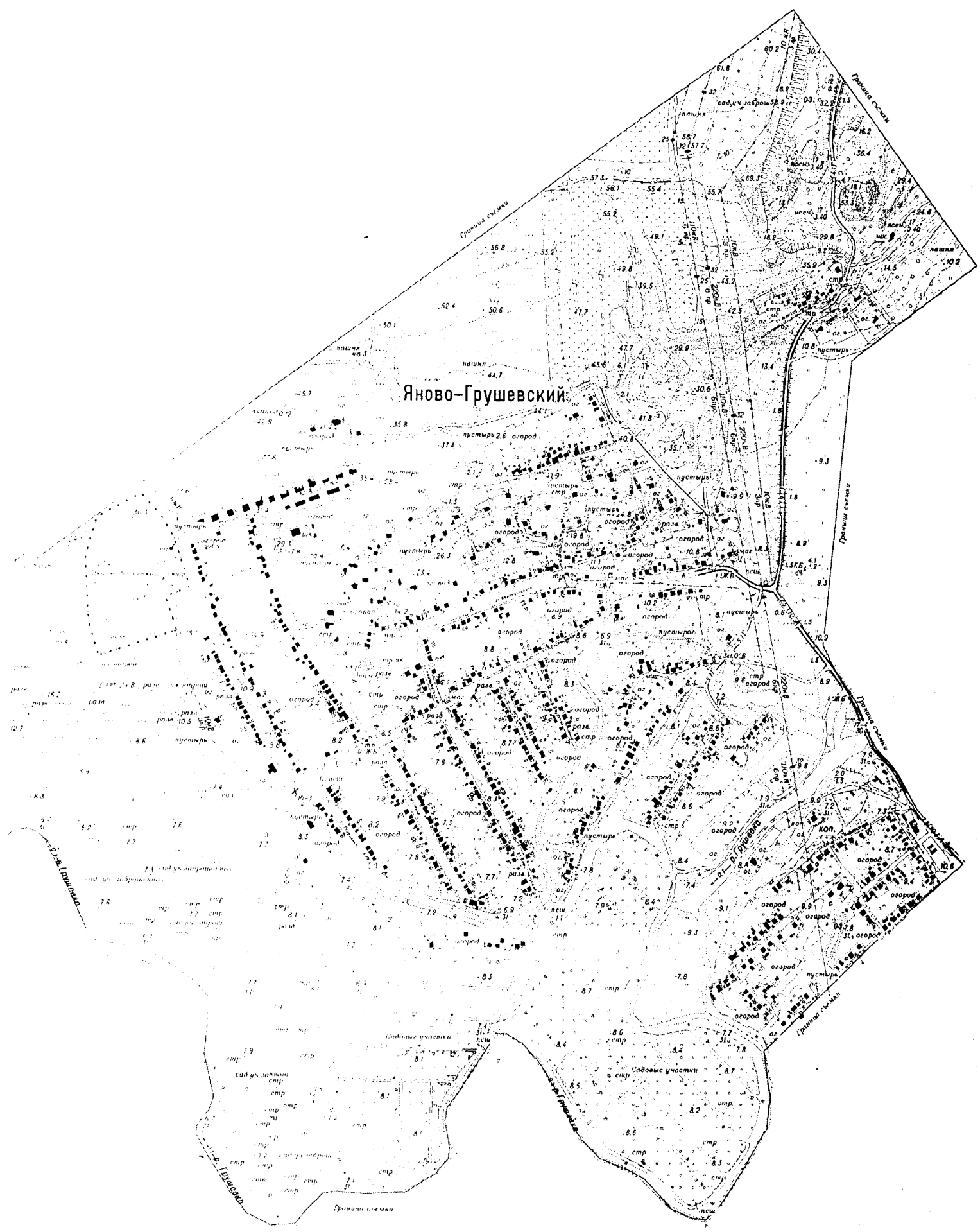
3. Расстояние от организаций и объектов в границах, которых запрещена розничная продажа алкогольной продукции, необходимо рассчитывать от основного входа для посетителей в здание (строение, сооружение), где расположены организации и (или) объекты, до входа для посетителей в стационарный торговый объект.

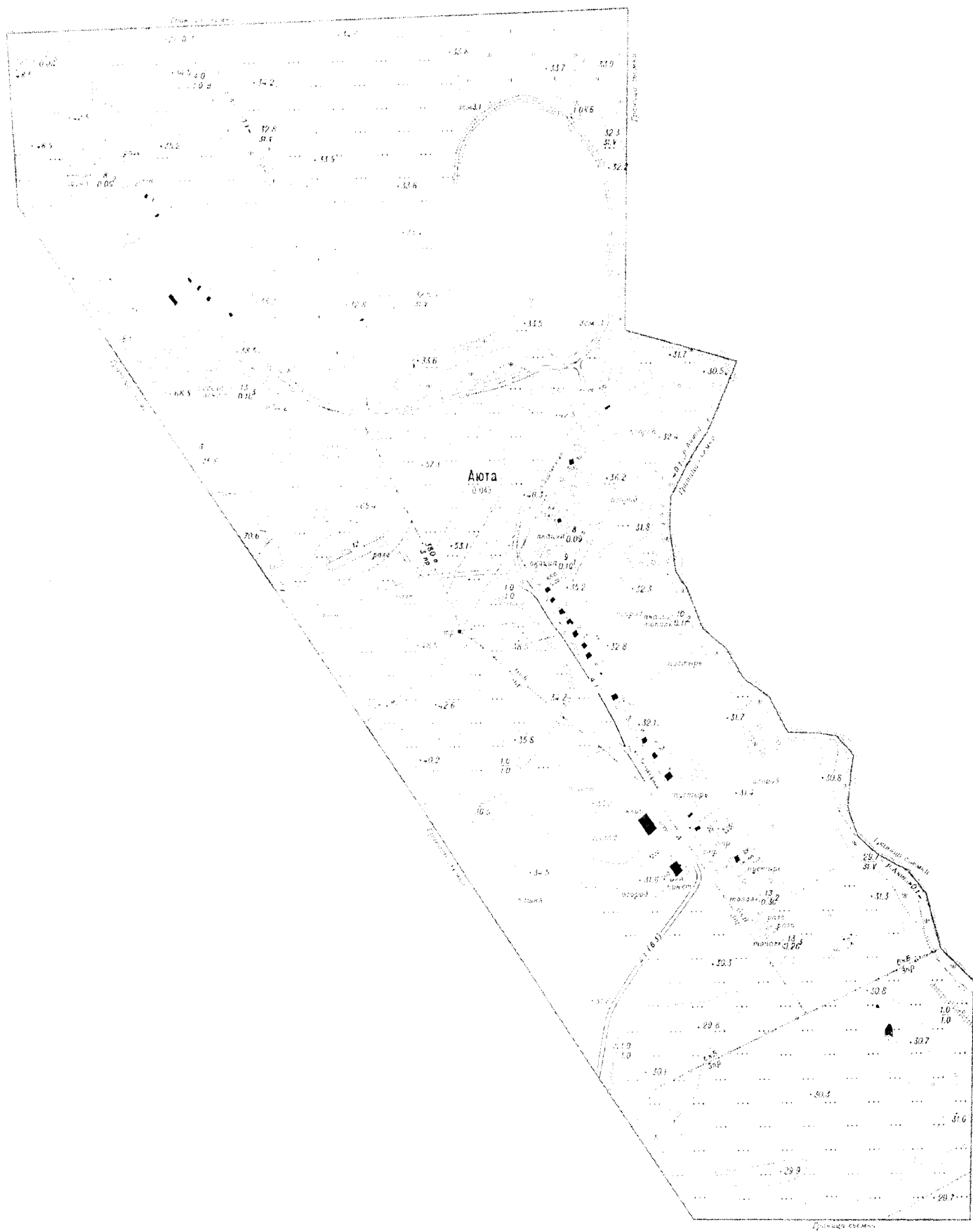
При учете расстояния необходимо учитывать имеет ли организация и (или) объект прилегающую территорию.

4. При наличии обособленной территории расстояние от входа для посетителей на обособленную территорию до входа для посетителей в стационарный торговый объект.

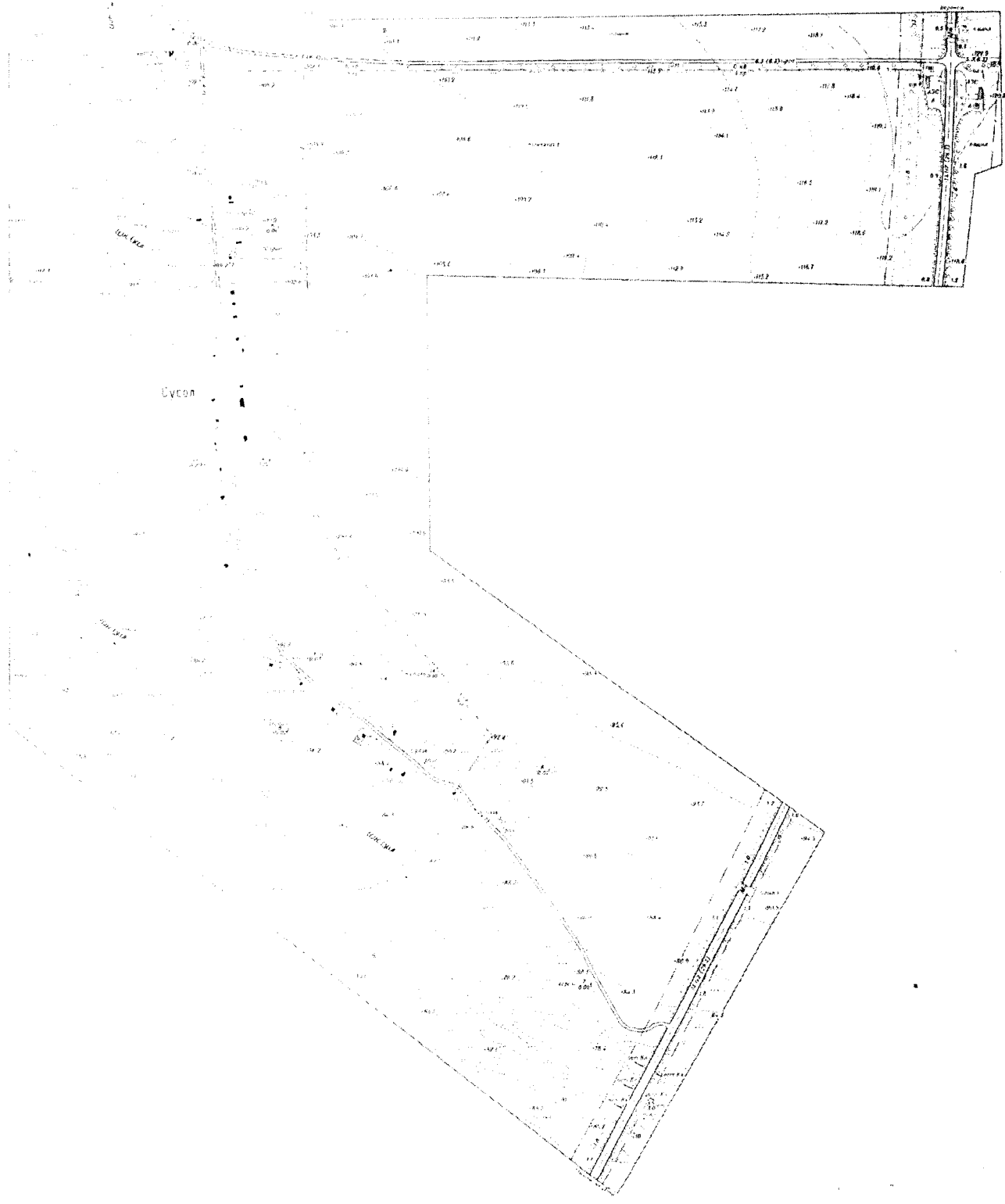
При отсутствии обособленной территории - от входа для посетителей в здание (строение, сооружение) до входа для посетителей в стационарный торговый объект.

5. В случае если организации и (или) объекты (торговые центры) имеют несколько входов, то при определении границ прилегающих территорий производить расчет от ближайшего входа до организации и (или) объекта (торгового центра).





x. Айота



х. Сусол